

FUJITSU

EXTREME COMFORT

Moderne og
stilren

EXTREME 



KOMPLETT KLIMAAANLEGG MED MODERNE DESIGN



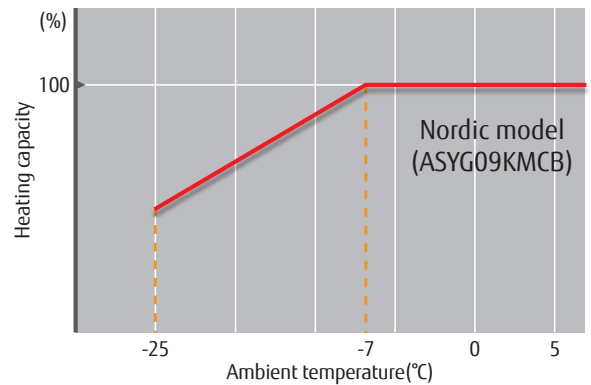
Kraftig varmekapasitet selv ved lave ute-temperaturer.

Fujitsu Extreme Comfort veggmodell

Med denne varmpumpen fra Fujitsu får du et komplett klimaanlegg som er konstruert for å fungere under nordiske vinterforhold. Modellen er inverterstyrt og konstruert for å fungere optimalt ved lave utetemperaturer. Varmepumpen er fabrikkgodkjent for drift helt ned til -25°C.

Driftssikker med stilrent design

Fujitsu Extreme Comfort er et godt kjøp både når det gjelder pris, ytelse, komfort og kvalitet. Her får man en stabil og driftssikker varmpumpe fra anerkjent produsent kombinert med moderne og stilrent design. I tillegg til å være meget stillegående, har varmpumpen funksjoner for økonomidrift og frostsikring. Fujitsu Extreme Comfort har både 10 graders og quiet funksjon. Retningsspjeldene for luftstrømmen innstiller seg automatisk opp og ned, slik at luften spres til alle deler av rommet.



Bestselgeren nå med R32 kjølemedie

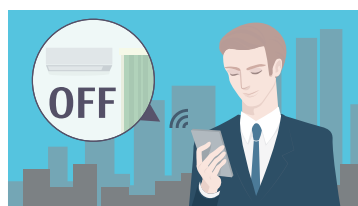
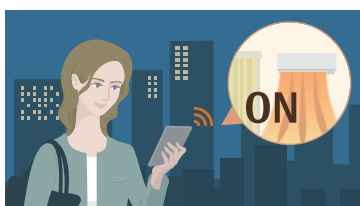
Denne modellen er arvtager til Norges mest solgte Fujitsu modell og med miljøvennlige kjølemedie (R32) tilfredsstiller den også den kvalitetsbevisste, hvor driftssikkerhet, miljøegenskaper og kvalitet er viktige prioriteringer.

Styring med egen App [Tilbehør]

Et eget WiFi adapter gjør det mulig å betjene varmpumpen direkte fra din smarttelefon, PC eller nettbrett både i og utenfor hjemmet/kontoret. WiFi adapteret er ekstrautstyr som kan bestilles og installeres sammen med montering av varmpumpen.

WiFi adapter kan kun monteres på utsiden (eksternt) på denne modellen.

| Utetemperatur | Varmekap (kW) | | |
|---------------|---------------------|------|------|
| | 09 | 12 | 14 |
| | Innetemperatur 20°C | | |
| -25°C | 2,77 | 2,96 | 3,38 |
| -20°C | 2,83 | 3,23 | 3,89 |
| -15°C | 3,34 | 3,59 | 4,21 |
| -10°C | 3,84 | 4,04 | 4,91 |
| -5°C | 4,16 | 4,51 | 5,37 |
| 0°C | 4,46 | 4,82 | 5,54 |
| 5°C | 4,88 | 5,43 | 5,75 |
| 7°C | 5,20 | 5,70 | 6,00 |
| 10°C | 5,33 | 5,99 | 6,21 |
| 15°C | 5,50 | 6,13 | 6,25 |



FUJITSU Panasonic

MITSUBISHI
ELECTRIC



Trådløs fjernkontroll



Innedel



Utedel

| Modell | | 09 KMCB | 12 KMCB | 14 KMCB |
|---|-------------------|---|--------------------|--------------------|
| Varmekapasitet ved +7°C | kW | 5,20 | 5,70 | 6,00 |
| Varmekapasitet ved -10°C | kW | 3,84 | 4,04 | 4,91 |
| Varmekapasitet ved -15°C | kW | 3,34 | 3,59 | 4,21 |
| Varmekapasitet ved -25°C | kW | 2,77 | 2,96 | 3,38 |
| Varmekapasitet (min-maks) | kW | 0.9 - 5.2 | 0.9 - 5.7 | 1.1 - 6.0 |
| Kjølekapasitet (min-maks) | kW | 1.0 - 3.2 | 1.0 - 4.15 | 1.1 - 4.8 |
| SCOP varmedrift (gjennomsnitt) | W/W | 4.10 | 4.10 | 4.10 |
| EER kjøling | W/W | 3.97 | 3.68 | 3.49 |
| COP | W/W | 4,38 | 4,04 | 3,9 |
| Lydnivå innedel (Hi / Qu) - Kjøling - Varmedrift | dB(A) | 43 / 21 43 / 22 | 43 / 21 43 / 22 | 44 / 25 44 / 27 |
| Lydnivå utedel kjøling/varmedrift (høy) | dB(A) | 48 / 43 | 49 / 47 | 49 / 47 |
| Laveste driftstemperatur | Varmedrift | -25°C | | |
| Luftmengde varmedrift | m ³ /h | 750 | 750 | 750 |
| Mål innedel | H*B*D | 268 * 840 * 203 | | |
| Mål utedel | H*B*D | 620 * 790 * 290 | | |
| Rørlengde (forhåndsfylt) | min/maks | 15m (inntil 20m ved etterfylling av gass) | | |
| Sikringstørrelse (tilkopling) | ute | 10A | 16A | 16A |
| Wlan adapter [Tilbehør] | | UTY-TFNX21 | | |

